

1. Quelle est votre fonction ?

Réponses textuelles, Nombre de répondants **59x**, sans réponse **0x**

- DIRECTEUR
- directeur
- (4x) chef de service
- chef de service SAPMF
- (3x) psychologue
- Directeur adjoint d'un Centre éducatif fermé (SAH)
- (2x) Assistante sociale
- educ
- Famille d'accueil
- directeur adjoint
- educatrice spécialisée
- Assistante familiale
- educatrice
- directeur adjoint éducatif
- (5x) Chef de service
- Psychologue
- moniteur-éducateur
- (3x) éducateur
- Cadre en charge de la protection de l'enfance
- assistante sociale
- Assistant Socio-Educatif ASE Drome provençale
- éducateur
- Chef de service ASE
- Éducateur
- (2x) Educatrice Spécialisée
- éducateur spécialisé
- Assisitant socio edicatif ASE
- référent ASE
- chef de service ASE
- éducatrice spécialisée
- ase
- Educateur ASE
- assistat socio-éducatif
- (4x) Educateur
- Directeur
- psychologue clinicienne
- (2x) Educatrice
- (2x) Educatrice spécialisée
- Chef de srevice ASE accueil
- Conseiller Technique ASE
- moniteur éducateur

2. Dans quel type de dispositif ou service travaillez-vous ?

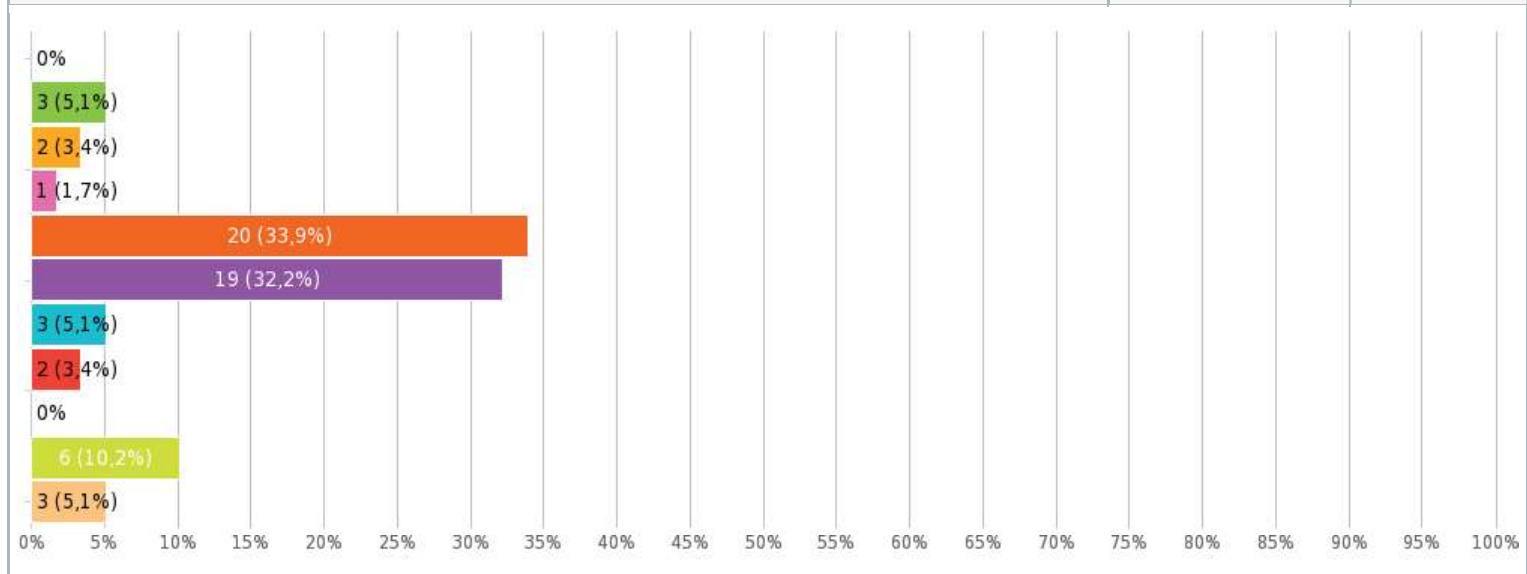
Réponses textuelles, Nombre de répondants **59x**, sans réponse **0x**

- ACCUEIL FAMILIAL - ACCUEIL DE JOUR ADOLESCENT - PARENTALITE
- MeCS, SAPMF, Accueil de jour, grands mineurs, jeunes majeurs, MNA
- MNA
- (4x) SAPMF
- centre éducatif renforcé
- Service d'hébergement dans le cadre de la Justice pénale des mineurs
- séjour de rupture et d'apaisement
- SIE
- aemo
- Placement familiale
- mecs/ mna/sapmf
- (2x) sapmf
- famille d'accueil
- (2x) MECS
- (3x) accueil d'urgence
- Maison des Enfants
- Conseil départemental
- (2x) ASE domicile
- service ASE domicile
- ASE domicile, mesure AED
- ASE Accueil Conseil Département
- (4x) ASE accueil
- (3x) ASE Domicile
- S À P M F
- Aide sociale à l'enfance en accueil
- (5x) ASE Accueil
- Ase accueil
- internat
- Accueil de jour
- M.E.C.S
- MECS, accompagnement de grands adolescents et jeunes majeurs, SAPMF
- mecs, grands mineurs, sasep, SSE, accueil de jour
- Sasep
- Sapmf sii
- (2x) Sapmf
- Aide sociale à l'enfance
- service accueil familial
- Service Hors-Murs (MDE)
- accueil d'urgence internat adolescents
- MeCS internat
- SSE, accueil de jour

3. D'après votre expérience, le motif principal provoquant une rupture d'accompagnement au sein d'un dispositif relève de :

Choix unique, Nombre de répondants **59x**, sans réponse **0x**

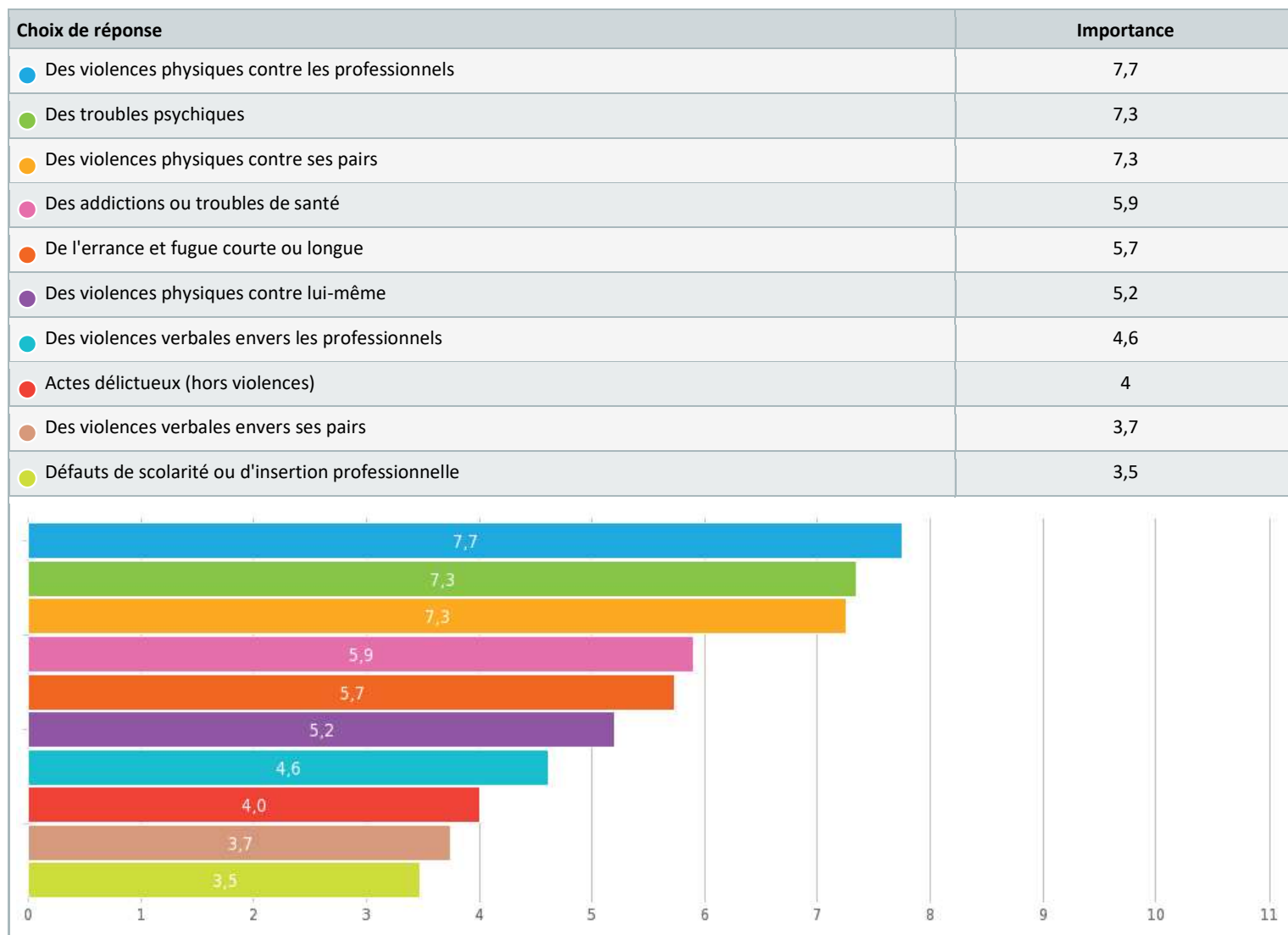
Choix de réponse	Réponses	Ratio
● Violences verbales envers ses pairs	0	0 %
● Violences verbales envers les professionnels	3	5,1 %
● Violences physiques envers ses pairs	2	3,4 %
● Violences physiques envers soi-même	1	1,7 %
● Violences physiques envers les professionnels	20	33,9 %
● Troubles psychiques	19	32,2 %
● Addictions ou troubles de santé	3	5,1 %
● Défaut d'orientation scolaire ou professionnelle	2	3,4 %
● Actes délictueux (hors violences)	0	0 %
● Errances et fugues courtes ou longues	6	10,2 %
● Autre...	3	5,1 %



- Rupture de communication entre le jeune et sa famille et l'impossibilité de mobiliser les fonctions parentales, impossibilité de co-construction
- le manque de l'écoute et manque d'adaptation des institutions aux besoins des jeunes
- La non adhésion du jeune au projet

4. Classez par ordre d'importance ces motifs qui provoquent selon vous les situations de rupture de parcours au sein des dispositifs de la PDE

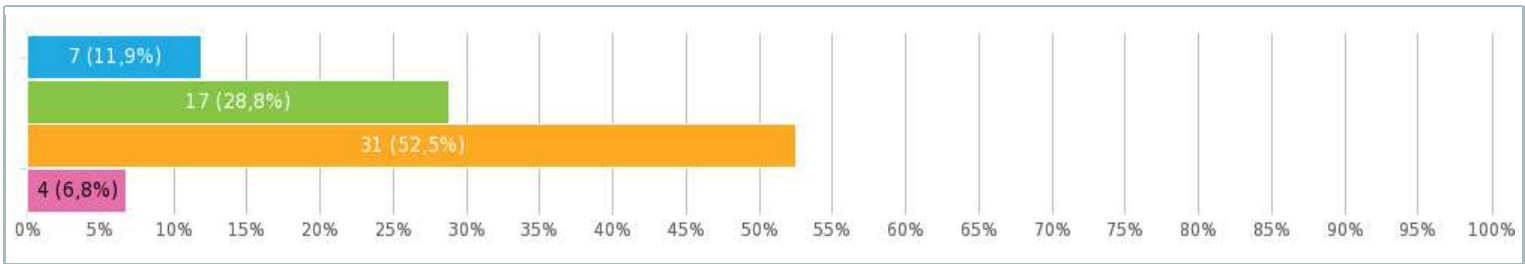
Classement par ordre de préférence, Nombre de répondants **59x**, sans réponse **0x**



5. Selon votre expérience, la fin d'une prise en charge au sein d'un service de la protection est plutôt causée par :

Choix unique, Nombre de répondants **59x**, sans réponse **0x**

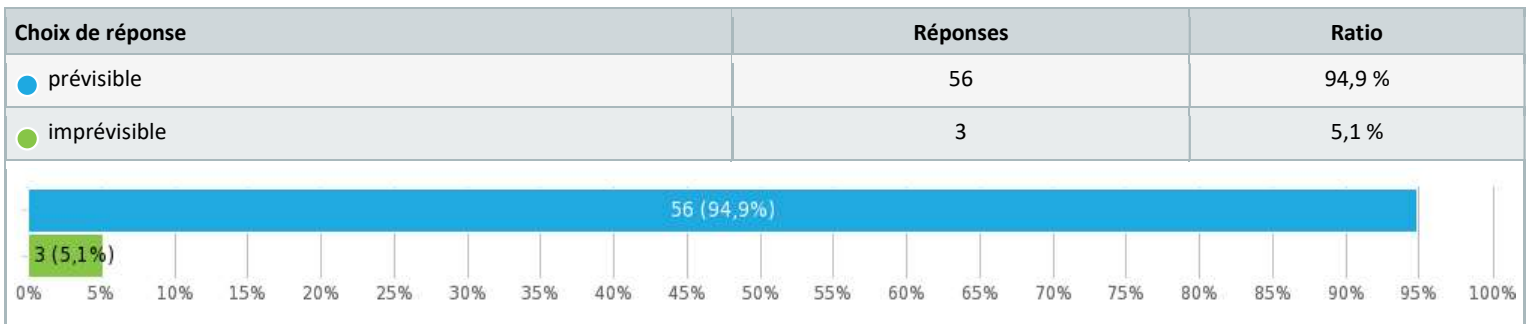
Choix de réponse	Réponses	Ratio
● La répétition des actes	7	11,9 %
● La gravité de l'acte	17	28,8 %
● La répétition engendrant la gravité	31	52,5 %
● Autre...précisez	4	6,8 %



- L'ABSENCE DE SOLUTION ADAPTEE
- le manque d'ecoute qui engendre la gravité du passage à l'acte
- Le manque de structure adaptée à ses jeunes
- La gravité et le degré d'intentionnalité de l'acte

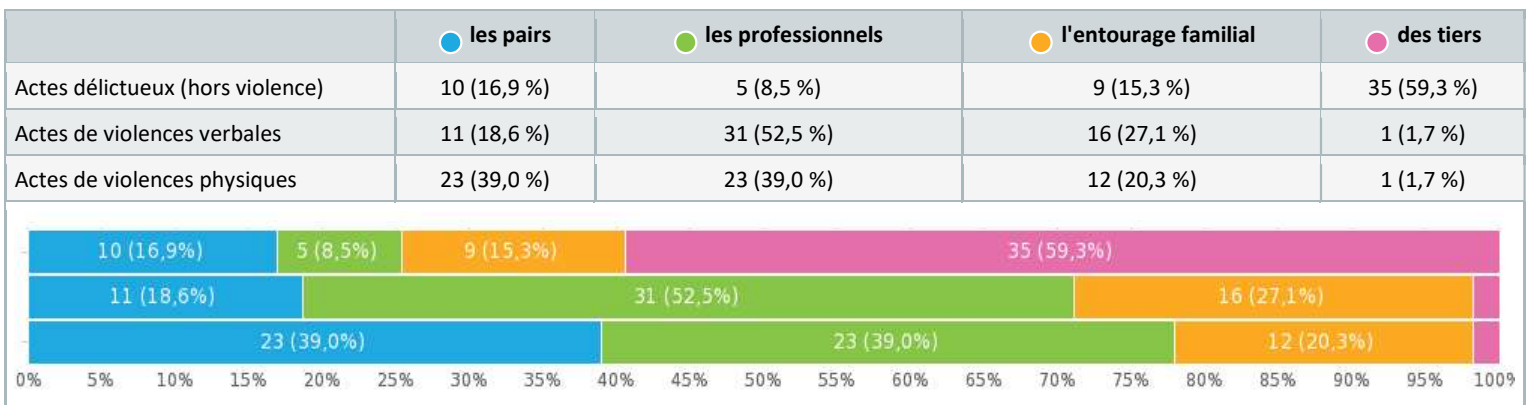
6. Après le passage à l'acte de l'adolescent provoquant une fin de prise en charge, vous diriez que l'incident était plutôt :

Choix unique, Nombre de répondants **59x**, sans réponse **0x**



7. Pour chacun des actes suivants commis par l'adolescent, déterminez qui est le plus souvent visé :

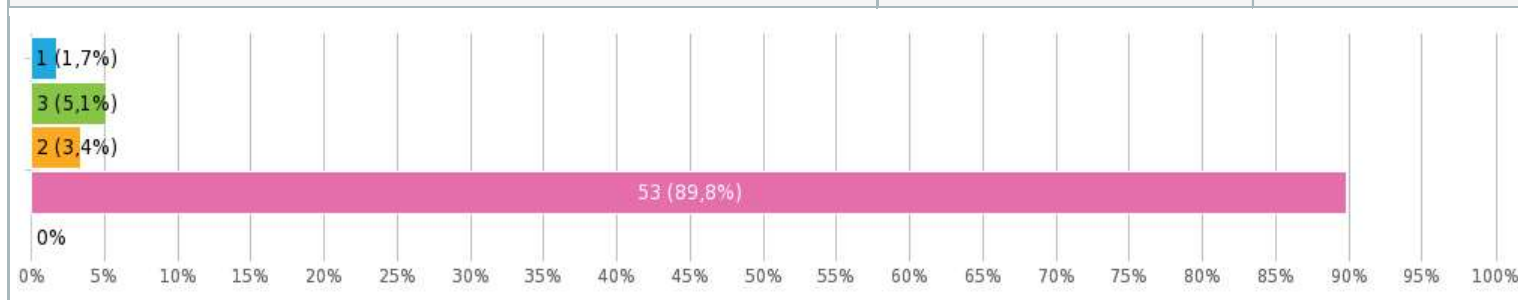
Matrice de choix uniques, Nombre de répondants **59x**, sans réponse **0x**



8. D'après votre expérience, pour ces adolescents en situation "d'incapacité", les troubles psychiques se traduisent principalement par :

Choix unique, Nombre de répondants 59x, sans réponse 0x

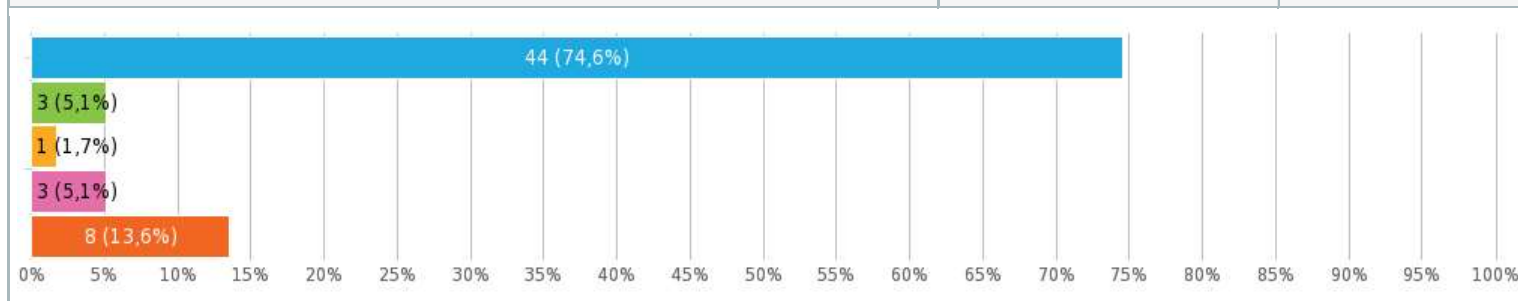
Choix de réponse	Réponses	Ratio
● des tentatives de suicide	1	1,7 %
● des actes d'automutilation	3	5,1 %
● de l'isolement	2	3,4 %
● de l'inadaptation sociale	53	89,8 %
● Autre...	0	0 %



9. D'après votre expérience, pour ces adolescents en situation "d'incapacité", les addictions se traduisent principalement par :

Choix unique, Nombre de répondants 59x, sans réponse 0x

Choix de réponse	Réponses	Ratio
● de la consommation de cannabis	44	74,6 %
● de la consommation de jeux vidéo	3	5,1 %
● de la consommation l'alcool	1	1,7 %
● de la consommation de drogues dures	3	5,1 %
● Autre...	8	13,6 %

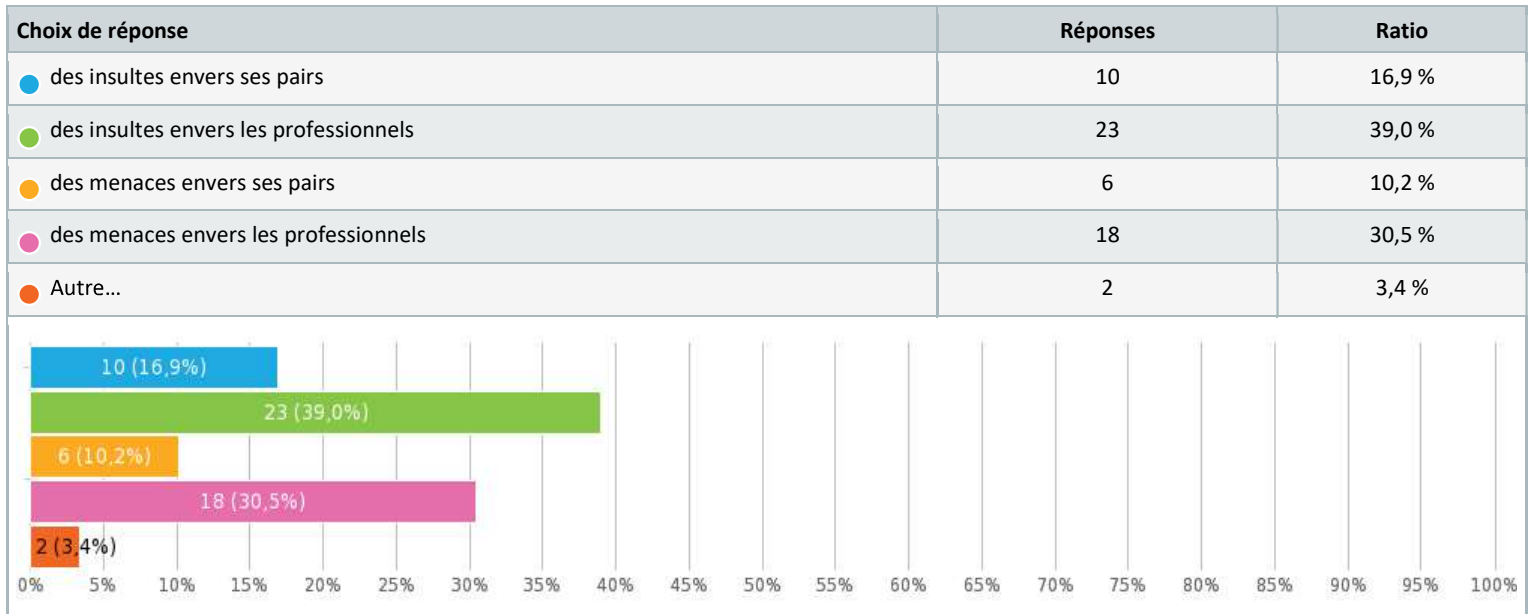


- cannabis, jeux vidéos, alcool
- de la consommation de cannabis et de jeux vidéo
- Inadaptabilité, conflit de loyauté
- Multiples

- pas d'idée sur cette question
- Mal être profond, état dépressif
- Cannabis + jeux vidéos
- Consommations multiples

10. D'après votre expérience, pour ces adolescents en situation "d'incapacité", les violences verbales se traduisent principalement par :

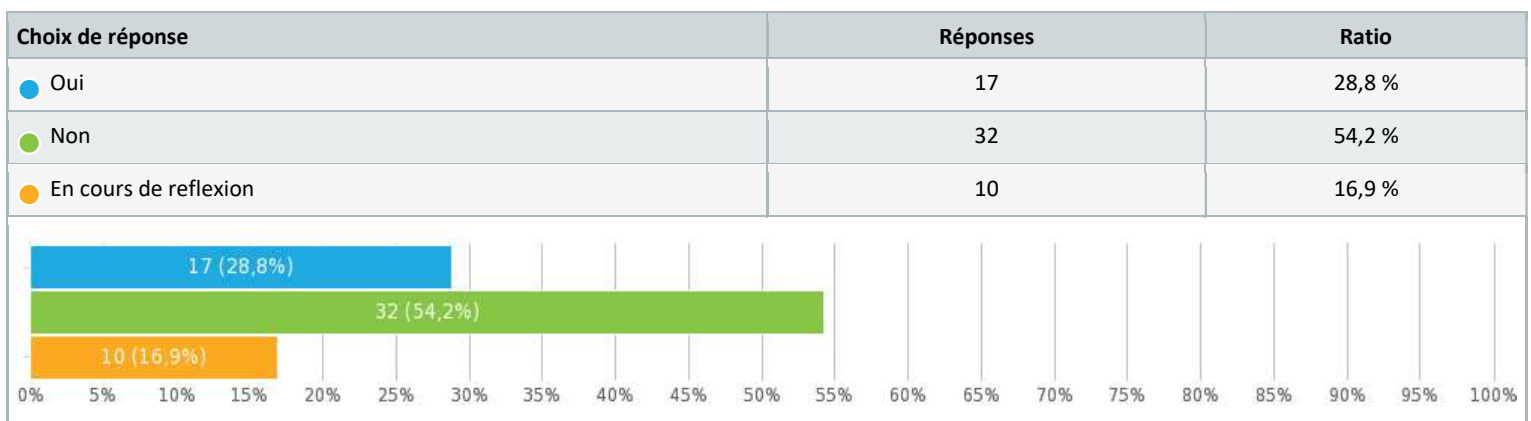
Choix unique, Nombre de répondants 59x, sans réponse 0x



- insultes et menaces à l'encontre de ses pairs
- des insultes envers son entourage familial et des professionnels

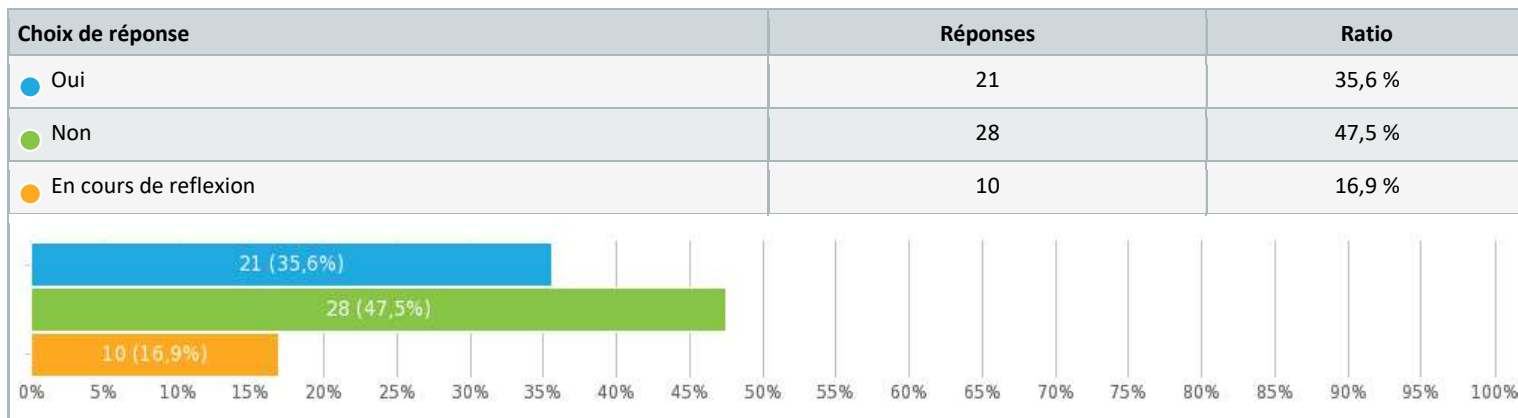
11. Avez-vous un espace de prévention des risques pour les situations complexes au sein de votre service ?

Choix unique, Nombre de répondants 59x, sans réponse 0x



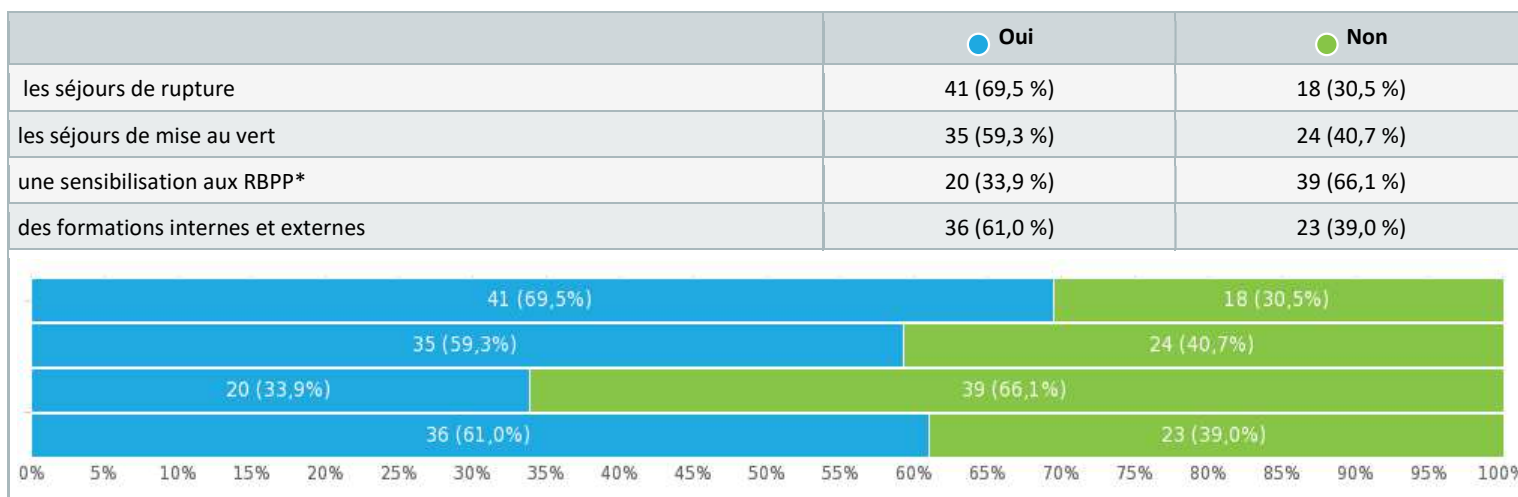
12. Avez-vous un espace de gestion des risques (post crise) pour les situations complexes au sein de votre service ?

Choix unique, Nombre de répondants **59x**, sans réponse **0x**



13. Dans la prévention et la gestion des risques propres aux jeunes "en situation d'incapacité", votre service utilise

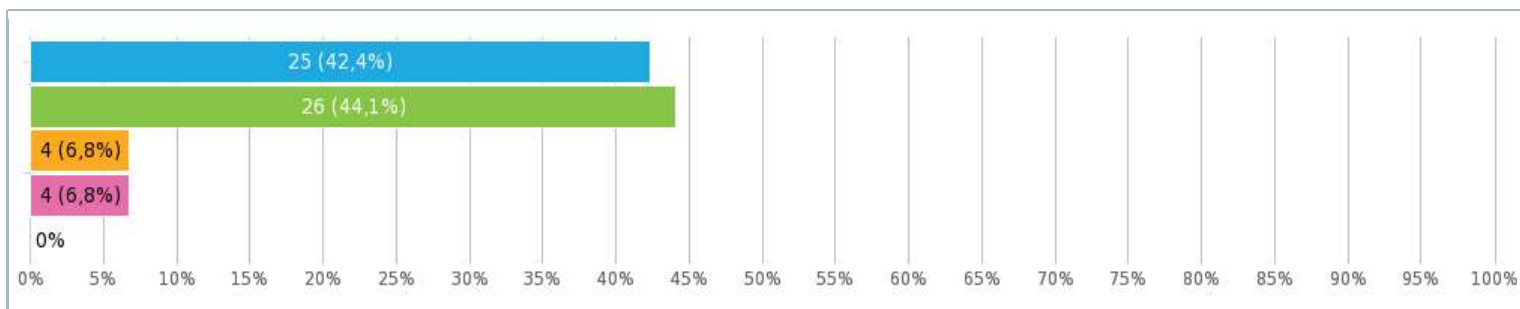
Matrice de choix uniques, Nombre de répondants **59x**, sans réponse **0x**



14. Selon vous, les réponses pour accompagner ces situations dites complexes reposent en priorité sur un besoin :

Choix unique, Nombre de répondants **59x**, sans réponse **0x**

Choix de réponse	Réponses	Ratio
● D'une meilleure coordination entre les acteurs du secteur sanitaire, judiciaire, médicosocial, et social	25	42,4 %
● De création des dispositifs adaptés et/ou innovants	26	44,1 %
● D'une meilleure formation des professionnels	4	6,8 %
● Dans une meilleure compréhension des éléments déclencheurs de ces risques	4	6,8 %
● Autre...	0	0 %

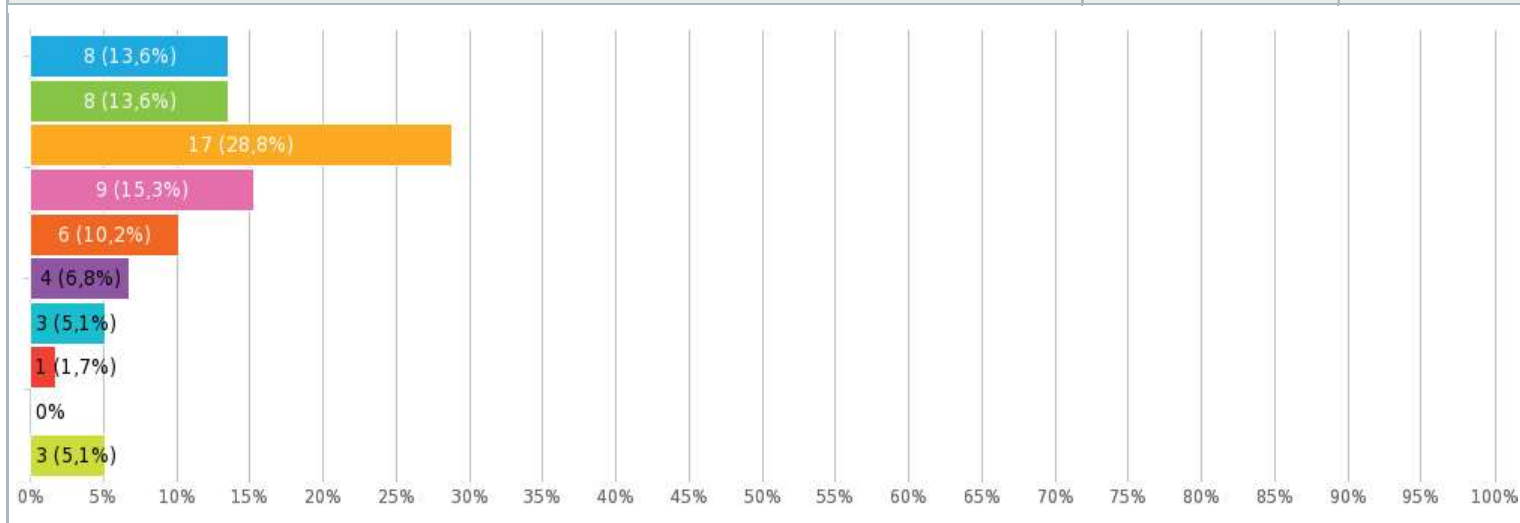


15. L'adolescent en situation d'incapacité est celui pour qui le projet de service n'est pas adapté

Évaluation par étoiles, Nombre de répondants **59x**, sans réponse **0x**

Nombre d'étoiles **7,2/10**

Choix de réponse	Réponses	Ratio
10/10 ★★★★★★★★★★	8	13,6 %
9/10 ★★★★★★★★★☆	8	13,6 %
8/10 ★★★★★★★★☆☆	17	28,8 %
7/10 ★★★★★★★☆☆☆	9	15,3 %
6/10 ★★★★★★☆☆☆☆	6	10,2 %
5/10 ★★★★★☆☆☆☆☆	4	6,8 %
4/10 ★★★★★☆☆☆☆	3	5,1 %
3/10 ★★★★★☆☆☆☆	1	1,7 %
2/10 ★★★★★☆☆☆☆	0	0 %
1/10 ★★★★★☆☆☆☆	3	5,1 %

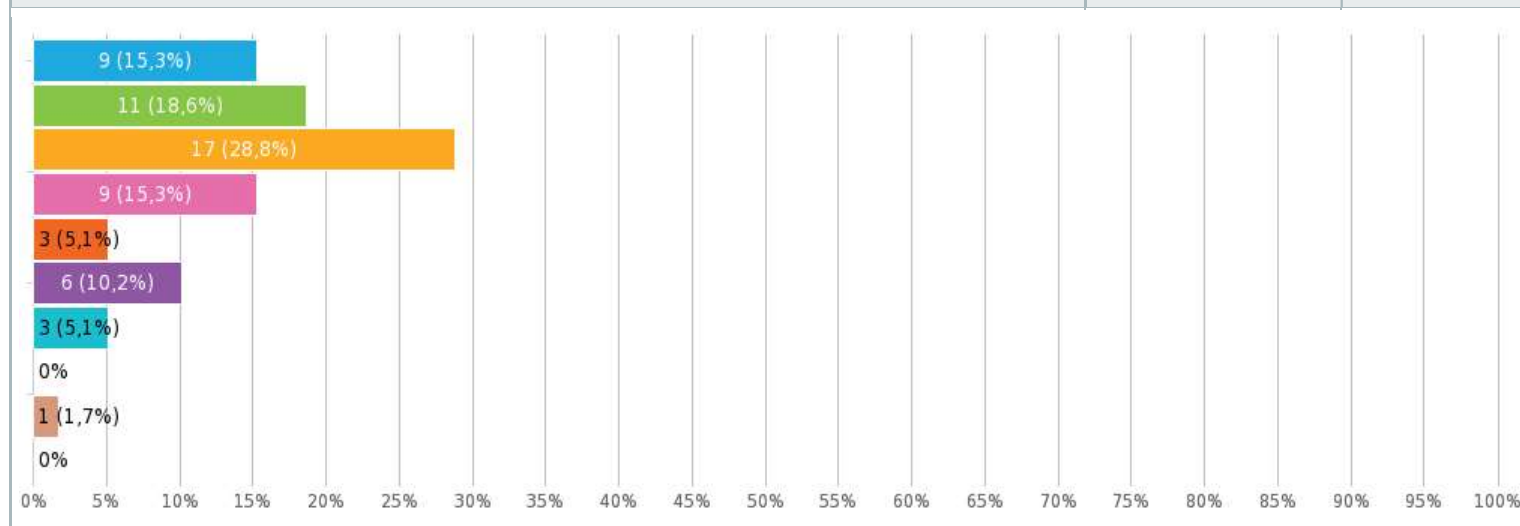


16. L'adolescent en situation d'incapacité est celui qui est confié sur un service par défaut

Évaluation par étoiles, Nombre de répondants 59x, sans réponse 0x

Nombre d'étoiles 7,6/10

Choix de réponse	Réponses	Ratio
10/10 ★★★★★★★★★★	9	15,3 %
9/10 ★★★★★★★★★☆	11	18,6 %
8/10 ★★★★★★★★☆☆	17	28,8 %
7/10 ★★★★★★★☆☆☆	9	15,3 %
6/10 ★★★★★★★☆☆☆	3	5,1 %
5/10 ★★★★★★★☆☆☆	6	10,2 %
4/10 ★★★★★★★☆☆☆	3	5,1 %
3/10 ★★★★★★★☆☆☆	0	0 %
2/10 ★★★★★★★☆☆☆	1	1,7 %
1/10 ★★★★★★★☆☆☆	0	0 %



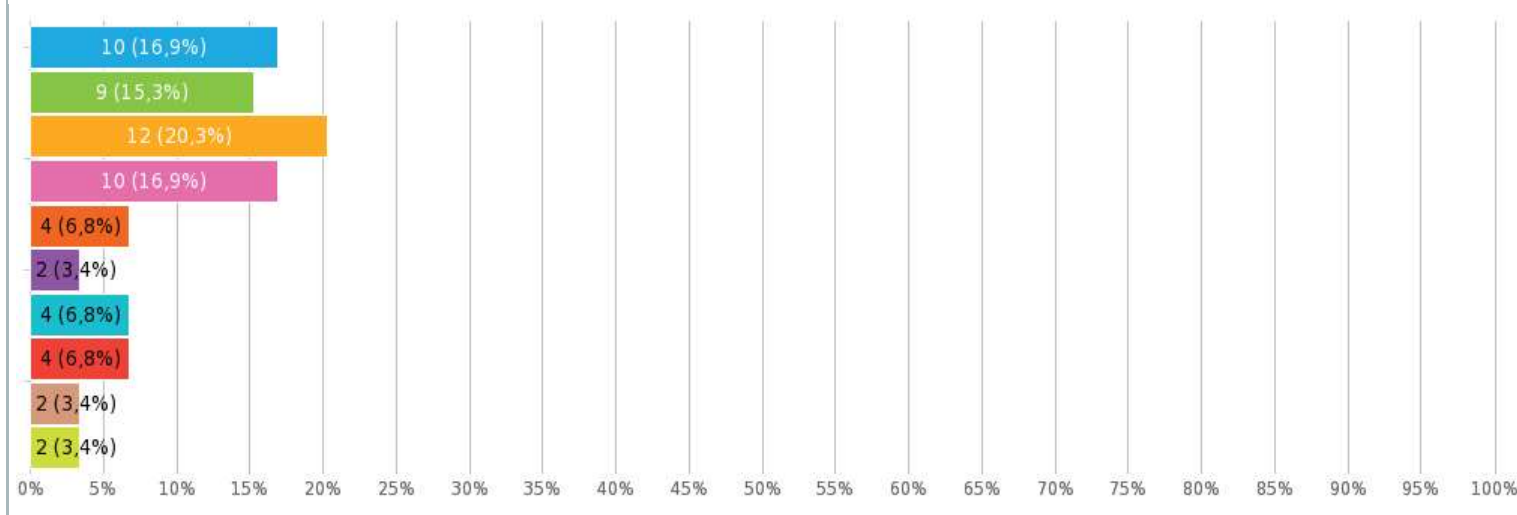
17. L'adolescent en situation d'incapacité est celui pour qui la protection physique, psychique ou morale ne peut être assurée

Évaluation par étoiles, Nombre de répondants 59x, sans réponse 0x

Nombre d'étoiles 7,0/10

Choix de réponse	Réponses	Ratio
10/10 ★★★★★★★★★★	10	16,9 %
9/10 ★★★★★★★★★☆	9	15,3 %
8/10 ★★★★★★★★☆☆	12	20,3 %
7/10 ★★★★★★★☆☆☆	10	16,9 %

6/10	★★★★★☆☆☆☆	4	6,8 %
5/10	★★★★★☆☆☆☆	2	3,4 %
4/10	★★★★☆☆☆☆☆☆	4	6,8 %
3/10	★★★☆☆☆☆☆☆	4	6,8 %
2/10	★★☆☆☆☆☆☆☆☆	2	3,4 %
1/10	★☆☆☆☆☆☆☆☆	2	3,4 %

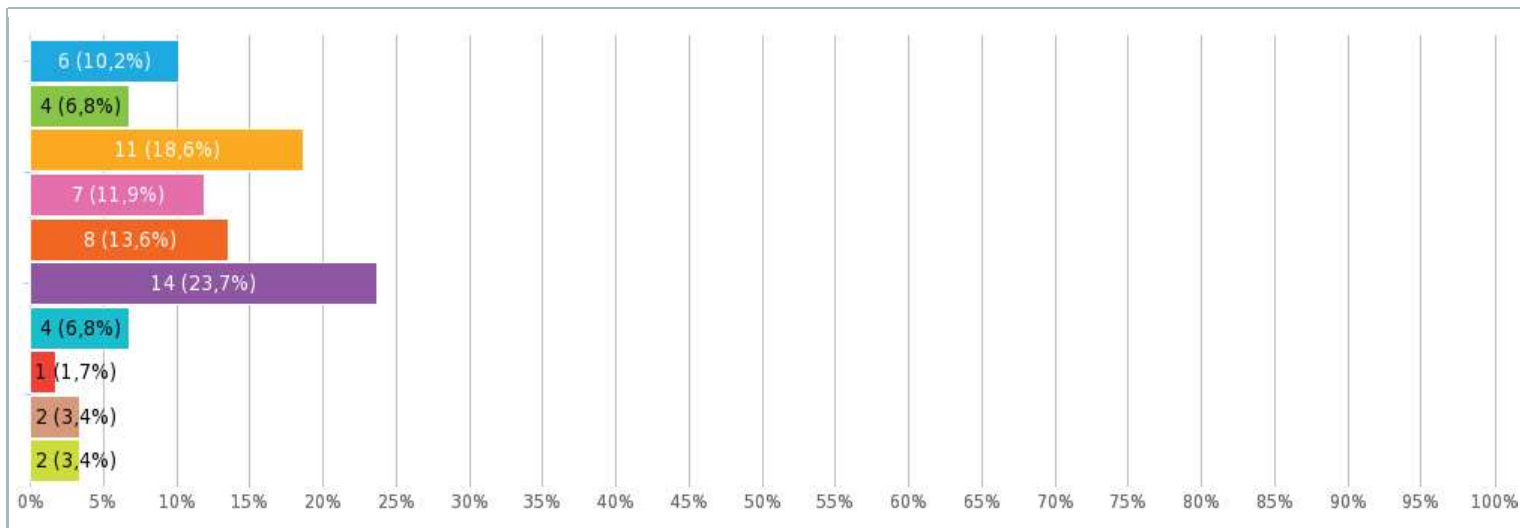


18. L'adolescent en situation d'incapacité est celui qui ne respecte pas les règles, le cadre ou la loi

Évaluation par étoiles, Nombre de répondants **59x**, sans réponse **0x**

Nombre d'étoiles 6,4/10

Choix de réponse	Réponses	Ratio
10/10	6	10,2 %
9/10	4	6,8 %
8/10	11	18,6 %
7/10	7	11,9 %
6/10	8	13,6 %
5/10	14	23,7 %
4/10	4	6,8 %
3/10	1	1,7 %
2/10	2	3,4 %
1/10	2	3,4 %

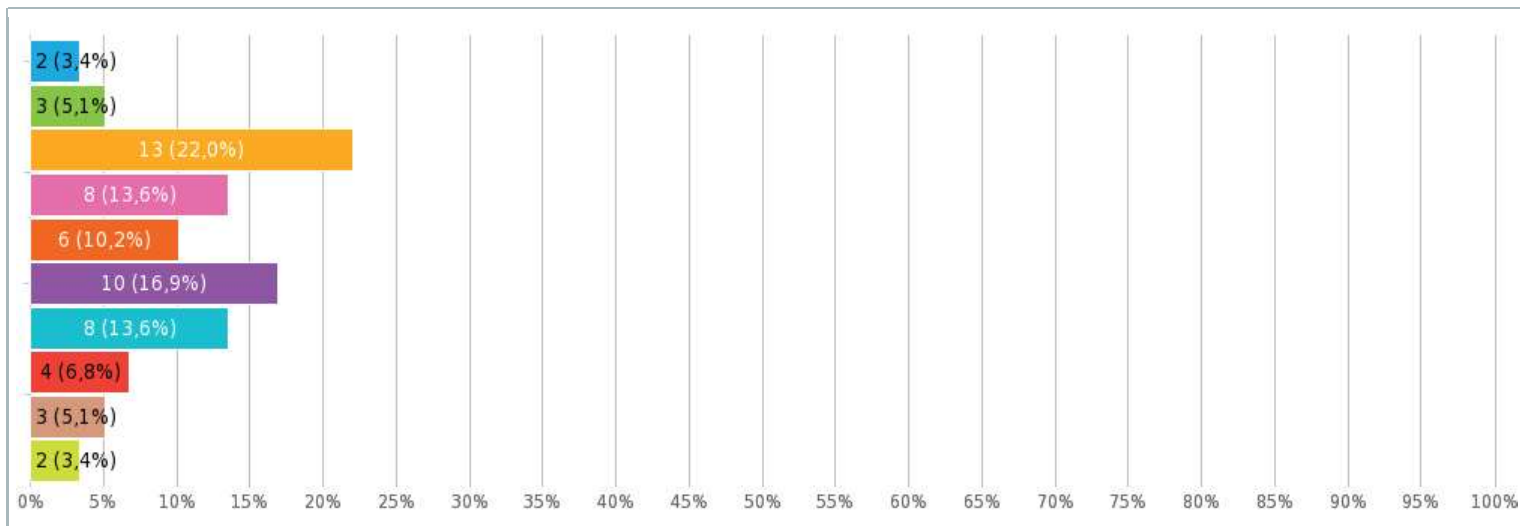


19. L'adolescent en situation d'incapacité est celui qui met les professionnels en danger

Évaluation par étoiles, Nombre de répondants **59x**, sans réponse **0x**

Nombre d'étoiles 5,9/10

Choix de réponse	Réponses	Ratio
10/10 ★★★★★★★★★★	2	3,4 %
9/10 ★★★★★★★★☆☆	3	5,1 %
8/10 ★★★★★★★★☆☆	13	22,0 %
7/10 ★★★★★★★★☆☆	8	13,6 %
6/10 ★★★★★★★★☆☆	6	10,2 %
5/10 ★★★★★★★★☆☆	10	16,9 %
4/10 ★★★★★★★★☆☆	8	13,6 %
3/10 ★★★★★★★★☆☆	4	6,8 %
2/10 ★★★★★★★★☆☆	3	5,1 %
1/10 ★★★★★★★★☆☆	2	3,4 %

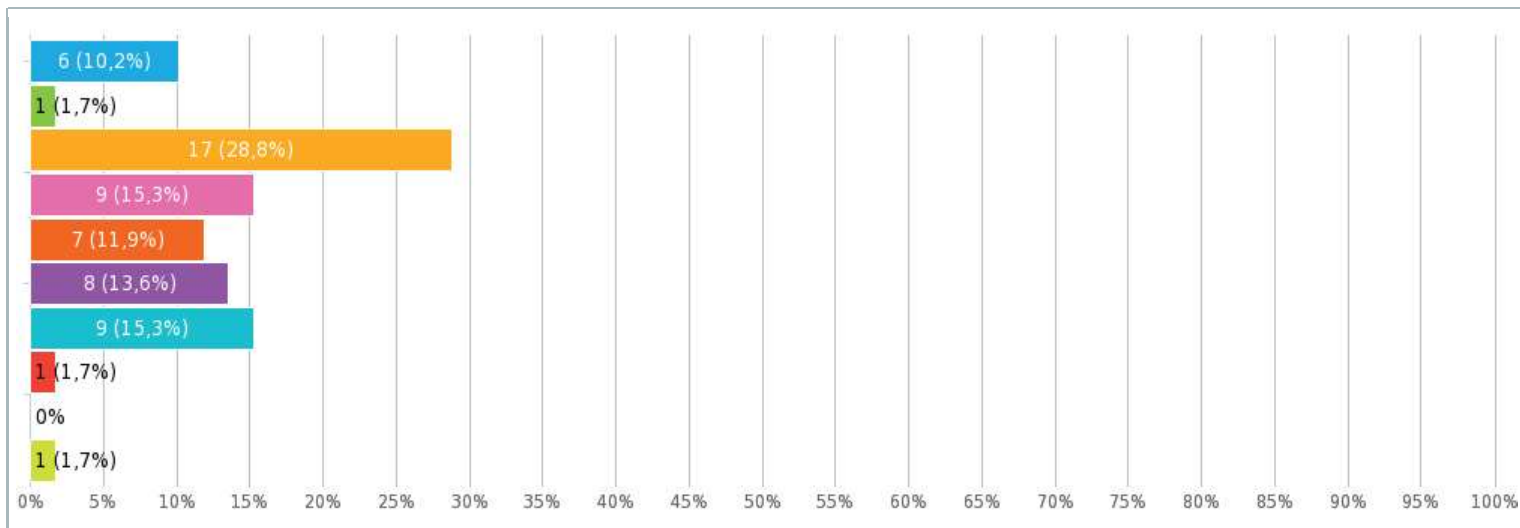


20. L'adolescent en situation d'incapacité est celui qui met les autres jeunes en danger

Évaluation par étoiles, Nombre de répondants **59x**, sans réponse **0x**

Nombre d'étoiles 6,6/10

Choix de réponse	Réponses	Ratio
10/10 ★★★★★★★★★★	6	10,2 %
9/10 ★★★★★★★★☆☆	1	1,7 %
8/10 ★★★★★★★★☆☆	17	28,8 %
7/10 ★★★★★★★★☆☆	9	15,3 %
6/10 ★★★★★★★★☆☆	7	11,9 %
5/10 ★★★★★★★★☆☆	8	13,6 %
4/10 ★★★★★★★★☆☆	9	15,3 %
3/10 ★★★★★★★★☆☆	1	1,7 %
2/10 ★★★★★★★★☆☆	0	0 %
1/10 ★★★★★★★★☆☆	1	1,7 %

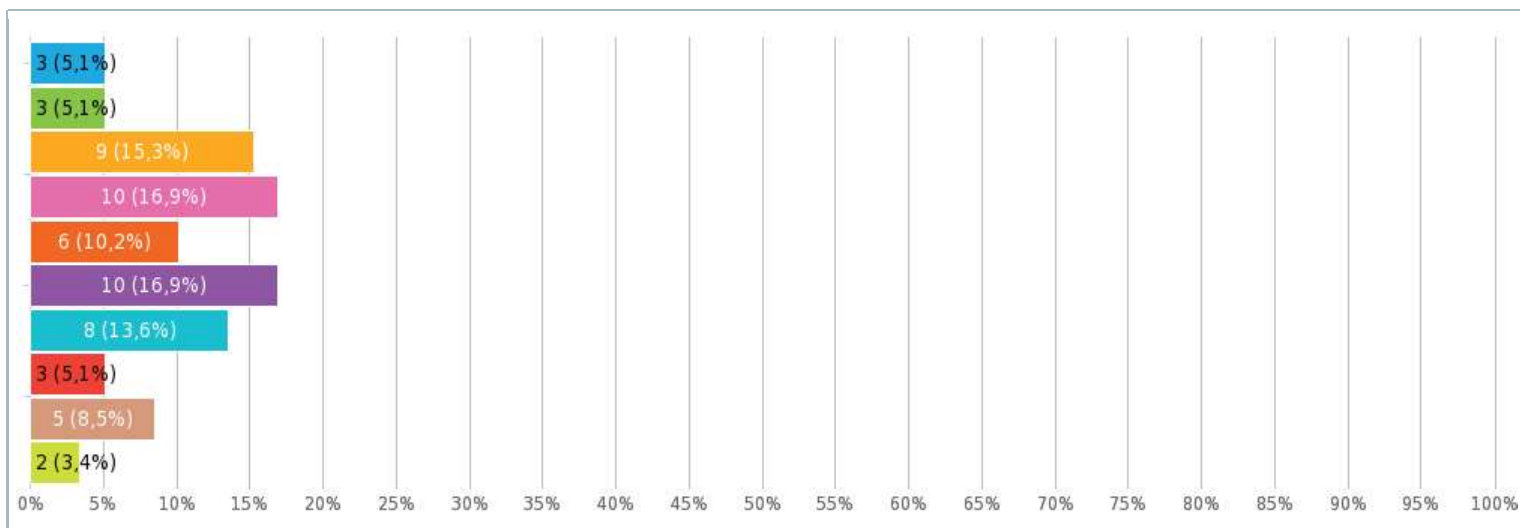


21. L'adolescent en situation d'incapacité est celui qui fugue fréquemment

Évaluation par étoiles, Nombre de répondants **59x**, sans réponse **0x**

Nombre d'étoiles 5,7/10

Choix de réponse	Réponses	Ratio
10/10 ★★★★★★★★★★	3	5,1 %
9/10 ★★★★★★★★★☆	3	5,1 %
8/10 ★★★★★★★★☆☆	9	15,3 %
7/10 ★★★★★★★☆☆☆	10	16,9 %
6/10 ★★★★★★★☆☆☆	6	10,2 %
5/10 ★★★★★★★☆☆☆	10	16,9 %
4/10 ★★★★★★★☆☆☆	8	13,6 %
3/10 ★★★★★★★☆☆☆	3	5,1 %
2/10 ★★★★★★★☆☆☆	5	8,5 %
1/10 ★★★★★★★☆☆☆	2	3,4 %



22. L'adolescent en situation d'incapacité est celui qui fugue longtemps

Évaluation par étoiles, Nombre de répondants **59x**, sans réponse **0x**

Nombre d'étoiles 5,4/10

Choix de réponse	Réponses	Ratio
10/10 ★★★★★★★★★★	2	3,4 %
9/10 ★★★★★★★★★☆	2	3,4 %
8/10 ★★★★★★★★☆☆	7	11,9 %
7/10 ★★★★★★★☆☆☆	8	13,6 %
6/10 ★★★★★★★☆☆☆	8	13,6 %
5/10 ★★★★★★★☆☆☆	12	20,3 %
4/10 ★★★★★★★☆☆☆	7	11,9 %
3/10 ★★★★★★★☆☆☆	6	10,2 %
2/10 ★★★★★★★☆☆☆	5	8,5 %
1/10 ★★★★★★★☆☆☆	2	3,4 %

